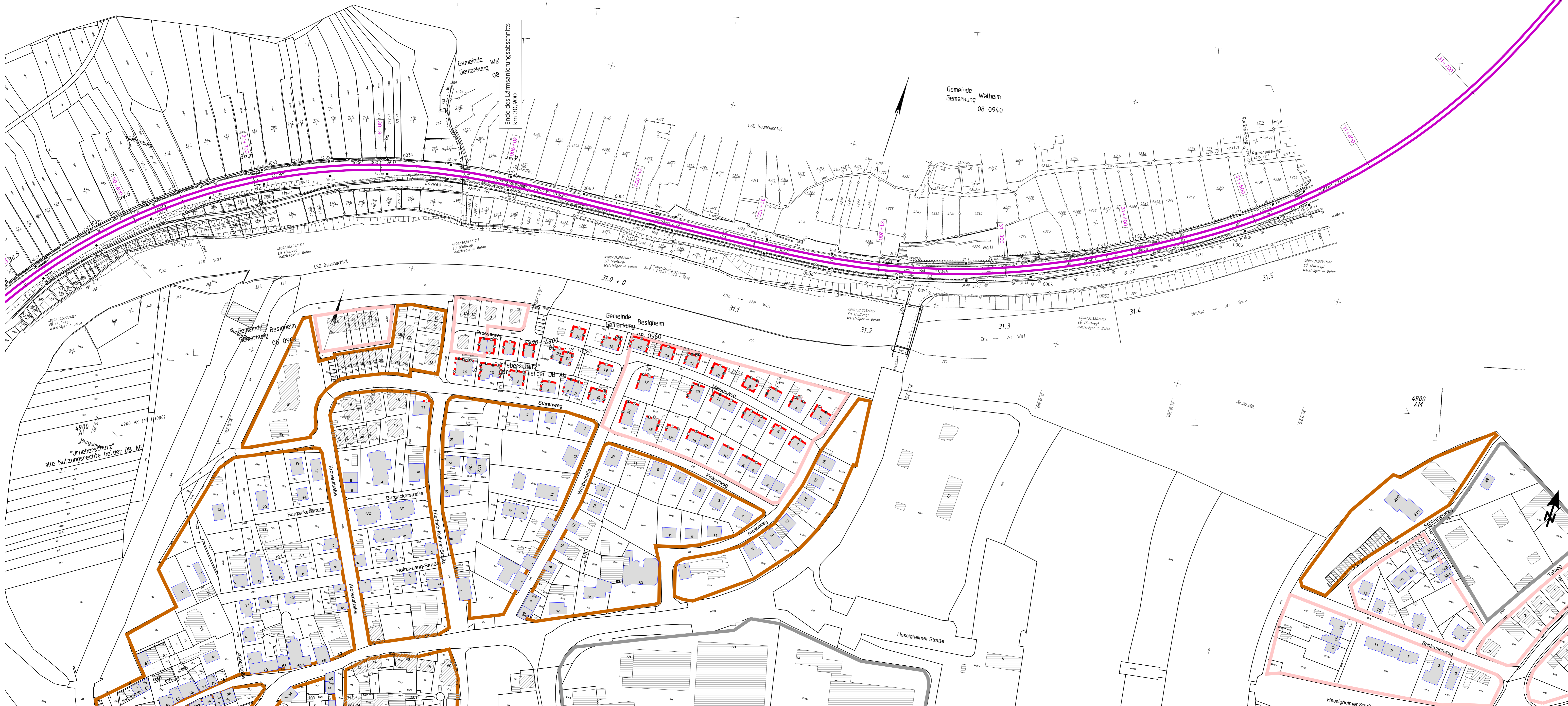


Besigheim



Legende

- Emission Schiene
- Hauptgebäude nach 1974
- Nebengebäude
- Hauptgebäude vor 1974
- Fassade mit Grenzwertüberschreitung
- Fassadenpunkt
- ⊙ Wohngebiete
- ⊙ Wohngebiete
- ⊙ Mischgebiete
- ⊙ Mischgebiete
- ⊙ Gewerbegebiete
- ⊙ Gewerbegebiete
- - - Geltungsbereich Bebauungsplan

Maßstab 1:1000

Be000_04

Schalltechnische Untersuchung - Anlage

MODUS CONSULT <small>Planungsbüro für Schall- und Vibration</small> <small>Postfach 1000, D-76181 Karlsruhe</small> <small>Tel. (07241) 94000-0 Fax (07241) 94000-11</small>		MODUS CONSULT <small>Planungsbüro für Schall- und Vibration</small> <small>Postfach 1000, D-76181 Karlsruhe</small> <small>Tel. (07241) 94000-0 Fax (07241) 94000-11</small>		Auftrag Nr.: 31.006-5 Blatt: 1 Datum: 10/2014 Status: 10/2014 ggr: 10/2014
DB NETZE <small>DB Netz AG</small> <small>Postfach 1000, D-76181 Karlsruhe</small> <small>Tel. (07241) 94000-0 Fax (07241) 94000-11</small>		DB NETZE <small>DB Projektbau GmbH</small> <small>Postfach 1000, D-76181 Karlsruhe</small> <small>Tel. (07241) 94000-0 Fax (07241) 94000-11</small>		Auftrag Nr.: 2.4 Projekt: Schalltechnische Untersuchung Standort: Besigheim Maßstab: 1:1000 Blattgröße: 1400 mm x 1900 mm Datum: 10/2014
Ergebnis der schalltechnischen Berechnungen, Bestand 2013, Lärmschutz Besigheim, Variante ohne Lärmschutz				
08xxx Besigheim Untersuchungsabschnitt: Ref.-Str. 4900, km 27,200 - 30,900				