



Quelle: <https://www.club194.de>

Stadt Besigheim

Bebauungsplanverfahren „Westlich Enzweg“

Informationsveranstaltung 24.09.2020



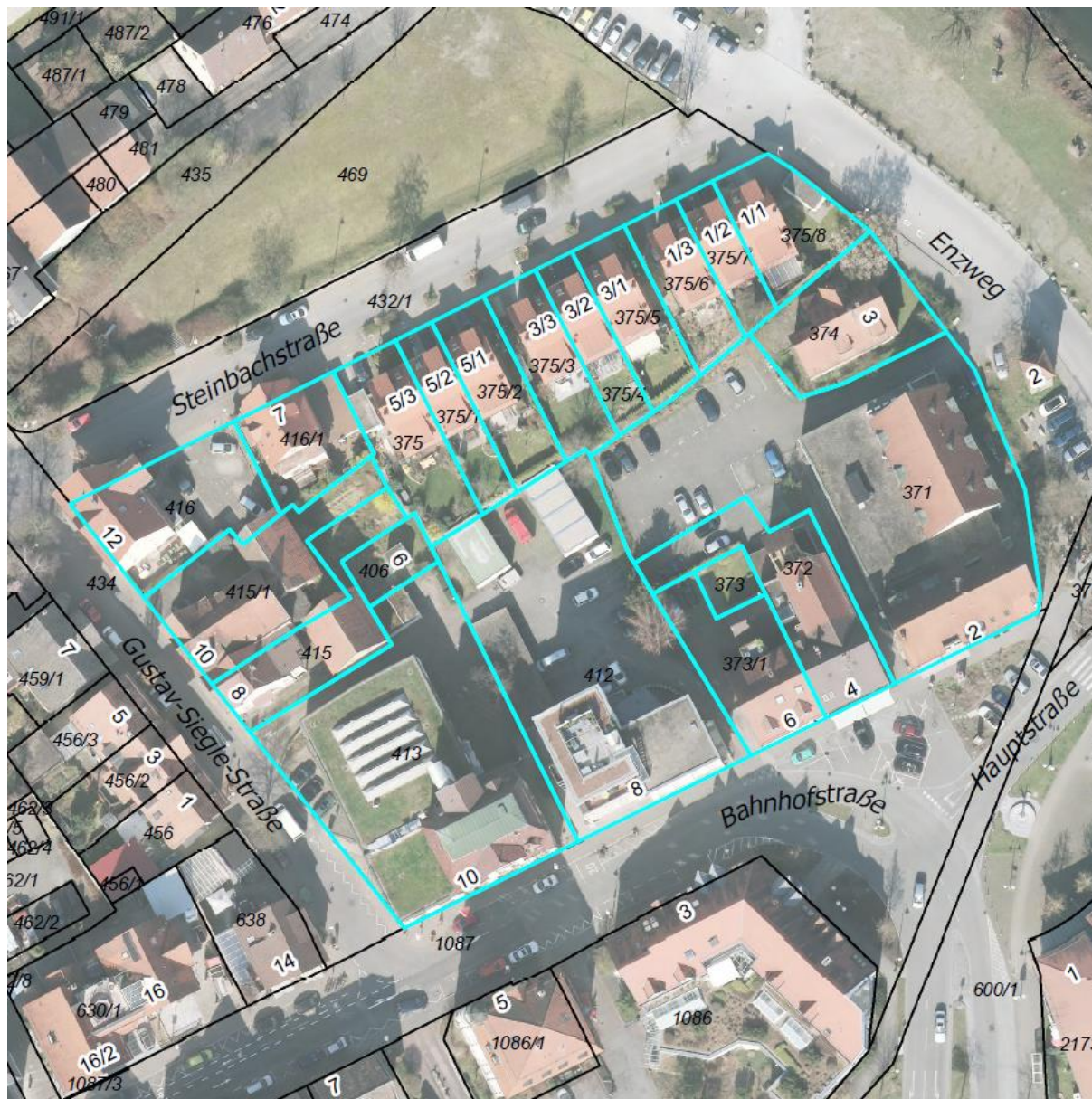
Areal „Westlich Enzweg“ | Lage und Rahmenbedingungen



Areal „Westlich Enzweg“ | Lage und Rahmenbedingungen

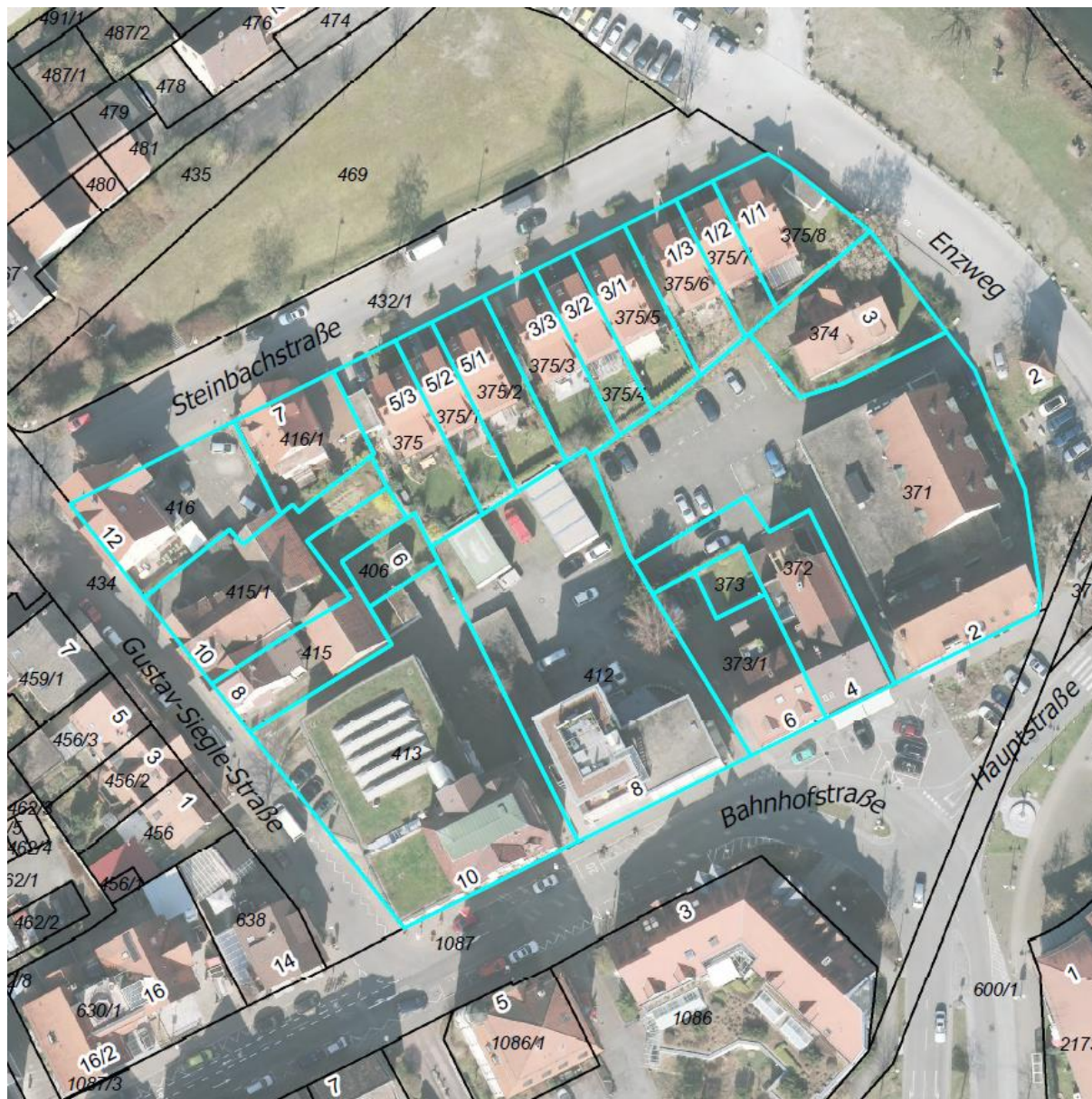


Areal „Westlich Enzweg“ | Lage und Rahmenbedingungen



- Nutzungsgemischtes Areal
- Vis-à-vis und Entree zum historischen Stadtkern
- Innerhalb des Geltungsbereichs der Städtebaulichen Erneuerungsmaßnahme „Stadtkern IV“
- Für das Areal liegt aktuell kein Bebauungsplan vor
- Unterschiedliche Planungsüberlegungen und Bauvoranfragen einzelner Eigentümer
- Sicherung einer koordinierten baulichen Entwicklung

Areal „Westlich Enzweg“ | Lage und Rahmenbedingungen



- Städtebauliches Gesamtkonzept zur Erörterung möglicher räumlicher Entwicklungsperspektiven
- Grundlage für die Aufstellung eines Bebauungsplans
- Klärung städtebaulicher Rahmenbedingungen und kommunaler Planungsziele
- Erörterung denkbarer Entwicklungsperspektiven anhand von alternativen städtebaulichen Lösungsansätzen

Areal „Westlich Enzweg“ | Lage und Rahmenbedingungen

Stadt Besigheim
Rahmenplan Bahnhofstraße



Bestand

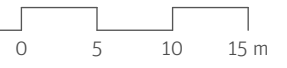
- Plangebiet
- Bestandsgebäude
- Kulturdenkmal
- Flurstücke - befestigte Oberfläche
- Flurstücke - Grünraum
- Bestandsbäume
- Ⓟ Private Parkplätze
- ▶ Eingänge
- ▶ Zufahrten Private Parkplätze /Anlieferung Rossmann

Bauvoranfrage

- Neubau
- Neubau TG
- Abbruch

Bindungsplan

Maßstab (im Original) 1:500
Format im Original DIN A3



Bearbeitungsstand: 01.10.2019

Im Auftrag der Stadt Besigheim:



Varianten im Vergleich

Bearbeitungsstand: 01.10.2019

Im Auftrag der Stadt Besigheim:

Stadt Besigheim
Rahmenplan Bahnhofstraße

■ Flurstücke



Variante 2

Maßstab (im Original) 1:500
Format im Original DIN A3

Bearbeitungsstand: 01.10.2019

Im Auftrag der Stadt Besigheim:

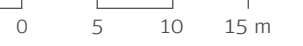
pp als pesch partner architekten stadtplaner GmbH
Dortmund | Stuttgart



- Neubau
- Rückbau
- Flurstücke

Entwicklung 1 - Lageplan

Maßstab (im Original) 1:500
Format im Original DIN A3



Bearbeitungsstand: 01.10.2019

Im Auftrag der Stadt Besigheim:



- Neubau
- Rückbau
- Flurstücke

Entwicklung 2 - Lageplan

Maßstab (im Original) 1:500
 Format im Original DIN A3

Bearbeitungsstand: 01.10.2019

Im Auftrag der Stadt Besigheim:



- Neubau
- Rückbau
- Flurstücke

Entwicklung 3 - Lageplan

Maßstab (im Original) 1:500
 Format im Original DIN A3

Bearbeitungsstand: 01.10.2019

Im Auftrag der Stadt Besigheim:



Blick NW Stufe 1
◀



Blick NW
▲

Stufe 2



Blick NW

Stufe 3





■ Geländeaufschüttung

■ Umgriff Tiefgaragen

■ Flurstücke

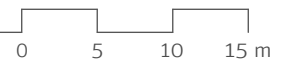
Ⓐ 1 - Ⓐ 5 Abfolge Neubau TG

Stellplatzberechnung in UG: 1 Stpl. je 25 m²

Entwicklung 3 - TG

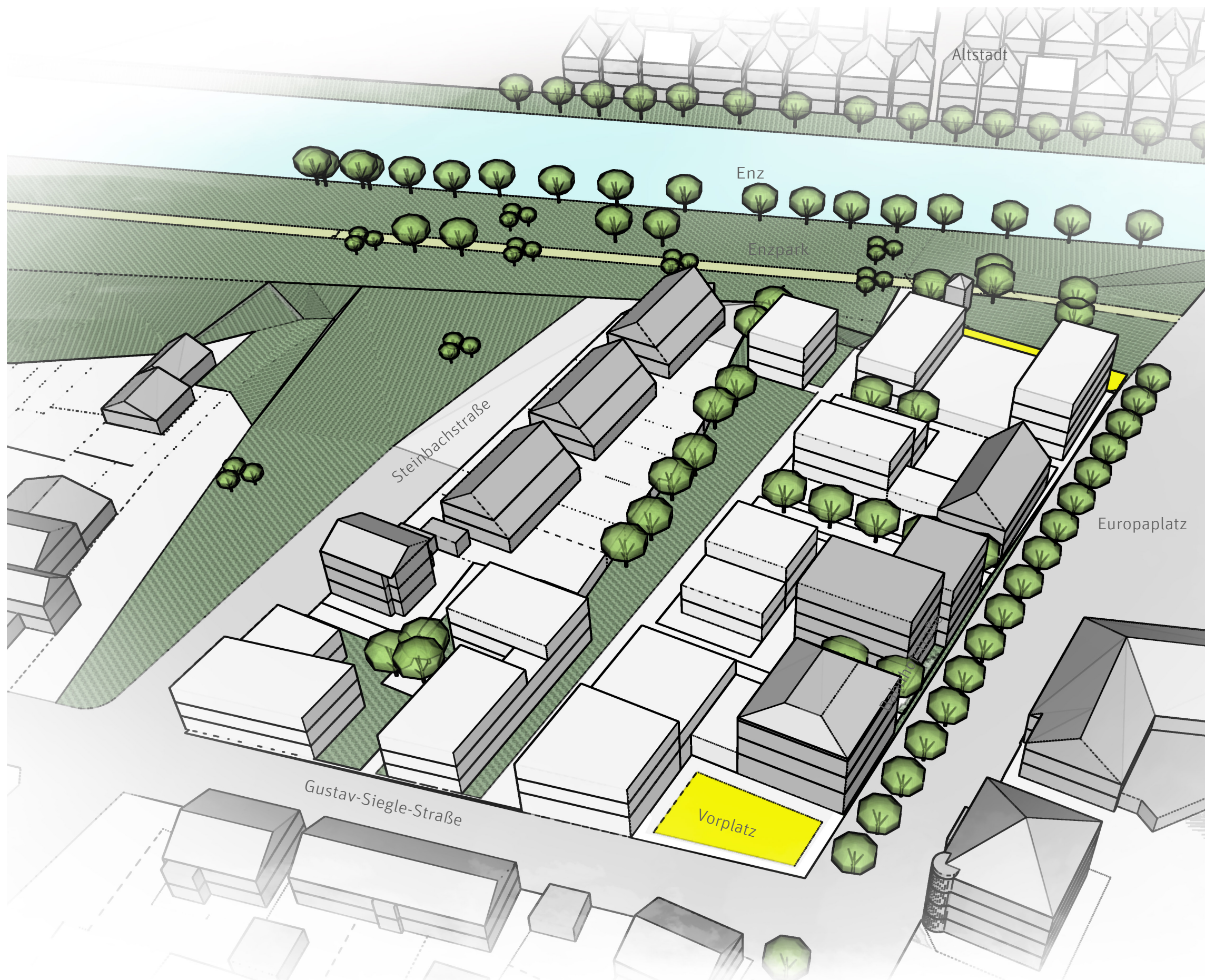
Maßstab (im Original) 1:500

Format im Original DIN A3



Bearbeitungsstand: 01.10.2019

Im Auftrag der Stadt Besigheim:



Vogelperspektive S-W Entwicklung Konzept

Bearbeitungsstand: 01.10.2019

Im Auftrag der Stadt Besigheim:



Vogelperspektive Ost Entwicklung Konzept

Bearbeitungsstand: 01.10.2019

Im Auftrag der Stadt Besigheim:

Vielen Dank für Ihre Aufmerksamkeit!

© Copyright pesch partner architekten stadtplaner GmbH, 2020

Der Inhalt der Präsentation ist urheberrechtlich geschützt. Jede Verwertung, Weitergabe oder Verwendung, auch in Teilen, ohne Zustimmung ist unzulässig. Die Inhalte dieser Präsentation sind vertraulich zu behandeln. Die Weitergabe von Informationen und Inhalten an Dritte ist unzulässig.