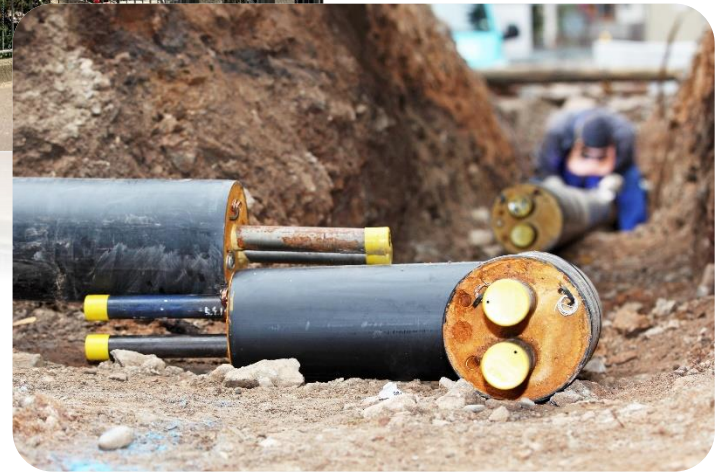


#Heizung
#Dämmung
#Solar



Joshua Lampe
Bauingenieur
KfW-Energieberater für Wohn- und Nichtwohngebäude
Energieberater für die Verbraucherzentrale Energieberatung

Szenarien



Vorteile Fernwärmeanschluss

Heizungsgesetz
vollständig erfüllt



Derzeit hohe
Förderung



Wartungsarm
Zukunftssicher
Komfortabel



Geringer
Planungsaufwand



Szenario: Anschluss möglich



Energieberatung

- Raumweise Heizlastberechnung:
 - Erforderliche Anschlussleistung
 - Vorbereitung hydraulischer Abgleich
- Ggf. Sanierungsfahrplan

Angebote einholen

- Netzbetreiber
- Heizungsinstallateur

Förderantrag stellen

- Bafa
- KfW

Reparieren

Ggf. Übergangsheizung

Heute



Szenario: Anschluss nicht möglich



Energieberatung

- Ziel: Vorlauftemperatur max. 55°C
- Erreichbar durch:
 - Hülle sanieren und/oder
 - Heizkörper austauschen
- raumweise Heizlastberechnung
 - Erforderliche Gerätgröße
 - Vorbereitung hydraulischer Abgleich
- Heizkörperberechnung:
 - Ermittlung erforderliche Vorlauftemperatur
 - Ggf. Austauschempfehlung
- Ggf. Sanierungsfahrplan

Angebote einholen

- Energie-Effizienz-Experte
- Heizungsinstallateur

Förderantrag stellen

- Bafa
- KfW



Heute



Heizungsförderung (BEG)

Förderquote

- 2024: 30 bis 70 %
- Boni abhängig von Bestandsheizung und Einkommen
- Förderfähige Kosten: bis zu 30.000 € je Wohneinheit



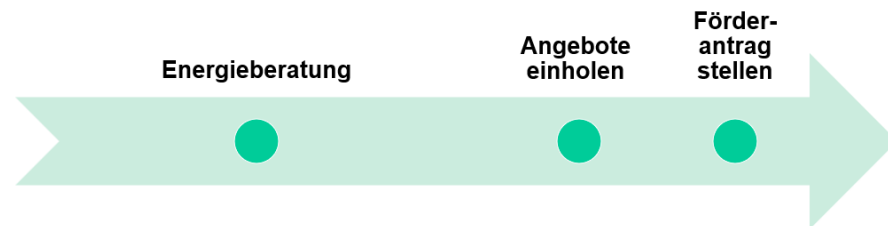
Mit förderfähig

- Demontage Altanlage
- Heizkörpertausch
- Flächenheizungen
- Heizlastberechnung
- Hydraulischer Abgleich



Förderablauf

1. (Energieberatung)
2. Angebote einholen
3. Förderantrag stellen (KfW/Bafa)



Sanierungsförderung (BEG)

Förderquote

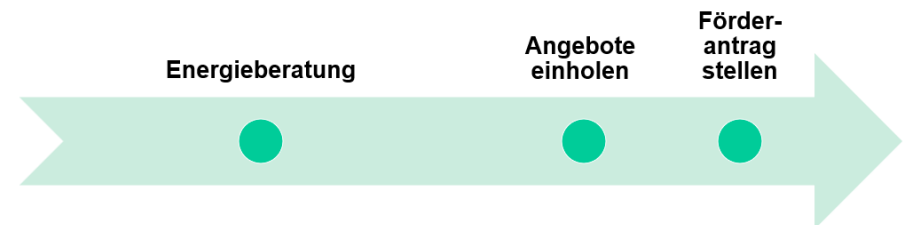
- 2024: 15 bis 20 %
- Bonus Sanierungsfahrplan: 5 %
- Förderfähige Kosten:
30.000 bis 60.000 € (mit
Sanierungsfahrplan)
je Wohneinheit und Kalenderjahr

Mit förderfähig

- Beratung
- Baubegleitung
- Umfeldmaßnahmen
- Ausbau

Förderablauf

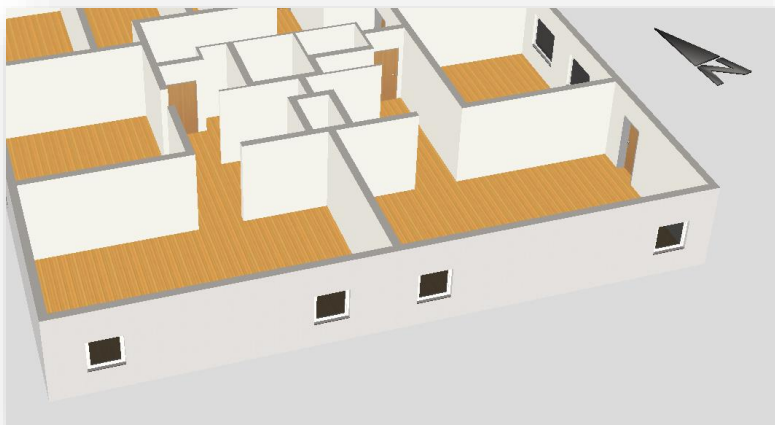
1. Beauftragung Energie-Effizienz-Experte
2. (Sanierungsfahrplan)
3. Angebote einholen
4. Förderantrag stellen (KfW/Bafa)



Beratungsförderung (BEG)



Sanierungsfahrplan



Heizlastberechnung

Sanierungsfahrplan

- Entscheidungsgrundlage: Wirtschaftlichkeit und Machbarkeit
- Zuschuss: 1.300 bis 2.200 €

Raumweise Heizlastberechnung

- Dimensionierung und Optimierung
- Fördervoraussetzung Heizungstausch
- Zuschuss: bis zu 50 %

Heizkörperberechnung

- Bei Wärmepumpe im Bestand: Optimierung Vorlauftemperaturen

Beratung – wie?



Projektberatung
www.lea-lb.de/netzwerk-energieberatung



Telefonische Erstberatung
Bis zu 45 Minuten, kostenfrei, neutral
Anmeldung unter:
07141 6 88 93 0

Herzlichen Dank für Ihre Aufmerksamkeit

Zentralisierung



Wohnungsstation



Steigleitung Kamin



Steigleitung Hausflur

Quellen

<https://pixabay.com/illustrations/signpost-road-signs-sign-post-2030780/>

<https://unsplash.com/de/fotos/braunes-holzwerkzeug-auf-weisser-oberflache-veNb0DDegzE>

<https://pixabay.com/photos/shirt-pink-sweet-cute-mockup-2878883/>

<https://www.shopify.com/stock-photos/photos/hand-putting-money-in-bank>

<https://lookingglassfreephotos.tumblr.com/image/157514773741>

<https://pixabay.com/photos/radiator-heater-temperature-control-6680208/>